

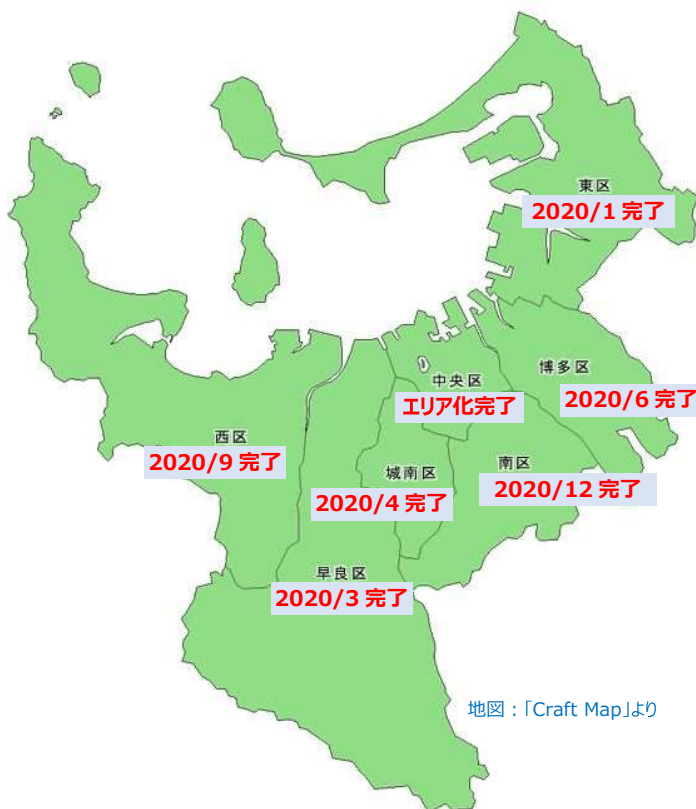
# 見守りサービスエリア拡大中

福岡市と九州電力で実施している「IoT を活用した子ども見守り事業」、サービスエリアが順次拡大しています。

## 見守りサービスエリア拡大計画

- ・中央区：エリア化完了
- ・東 区：一部エリア化（2020年1月完了予定）
- ・早良区：一部エリア化（2020年3月完了予定）
- ・城南区、博多区、西区、南区：順次エリア化（2020年12月完了予定）

28 小学校で  
提供中！！  
(2019/11 末現在)



## ■見守りポイントマップ【中央区】



最新の見守りポイントは、ホームページでご確認ください

<https://www.qottaby.jp/map/>

## 見守りポイントの増設

現在、見守りポイントは、全市で約 450 箇所設置済です。今後エリア拡大に合わせ、市内全域で 3,000 箇所以上設置する予定です。通学路のポイントに加え、保護者の方々の希望をいただきながら増設していきますので、よろしくお願いします。

### ■今後の見守りポイント設置予定

- ・交番
- ・地下鉄の駅
- ・公園 など



## 見守りサービスを開始するにあたって登録時の注意点

福岡市と九州電力で実施している「IoT を活用した子ども見守り事業」は 10 月から開始し、多くの方にご利用いただいています。サービスを開始するにあたって、「登録の手順がわかりにくい」など、サポートセンターに多くの問合せをいただきました。お問合せいただいた主な内容を以下に記載しておりますので、登録がお済みでない方は内容をご確認のうえ、ご登録をお願いします。

(注) 以下に記載の手順の番号・写真は、端末に同梱した「Qottaby 見守りサービス クイックスタートガイド」のものであり、実際の画面は変更されている可能性があります。なお、本サービスをご利用にならない方は、お手数をお掛けしますが、見守り端末を学校にご返却ください。

### 【問合せ 1】 「②利用者情報登録」でメールが送られてこない

→【回答】 迷惑メールフィルターの変更が必要です

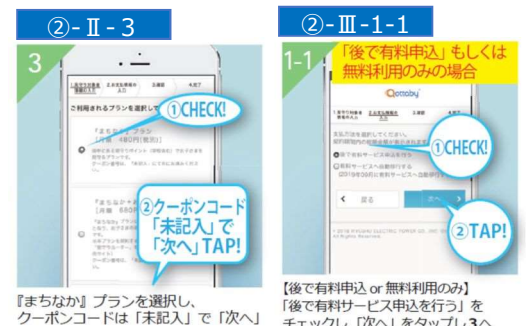
- ・「②- I - 2」でメールが送られてこない場合は、迷惑メールフィルターの影響だと考えられます。ホームページの「迷惑メールフィルターの設定について」を参照いただき、qottaby.jp ドメインからのメールが受信できるよう変更をお願いいたします。
- ・なお、迷惑メールフィルターの影響でメールが送られてこなかった場合は、設定変更後、サポートセンター（0570-002-910）へご連絡ください。



### 【問合せ 2】 無料プランだけ利用したいが、有料申込みの手順しかない

→【回答】 無料プランのみの登録は可能です

- ・クレジットカード情報を入力しなければ、有料プランになることはありません。
- ・「②- II - 3」では、「まちなかプラン」を選択、「②- III - 1-1」では、「後で有料サービス申込を行う」を選択することで、無料プランの登録となります。
- ・なお、動作確認のため、利用開始の翌月末までは有料プランの機能を無料で利用できます。



### 【問合せ 3】 認証コードが入力できない

→【回答】 見守り端末の袋に同梱した「取扱説明書兼認証コードの中面」に記載している「みまもり端末認証コード」を利用してください

- ・「お子さま情報の入力 ②- II - 4」では、14 桁の「みまもり端末認証コード」を直接入力してください。
- ・「見守り端末の登録 ⑤- 3」では、QR コード、直接入力どちらも可能です。



取扱説明書兼認証コード：1枚  
※認証コードは中面に記載しております。

ご不明な点やご質問は、  
Qottaby サポートセンターまでご連絡ください。  
WEB <https://www.qottaby.jp/contact/>  
TEL 0570-002-910  
月～金（祝・祭日を除く）9:00 ～ 18:00

